



SANDOZ



Prikinstructie Methotrexaat

Actuele SmPC staat op www.cbg-meb.nl



Sandoz B.V.
Postbus 10332
1301 AH Almere
www.sandoz.nl

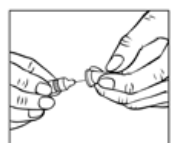
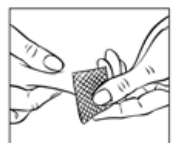
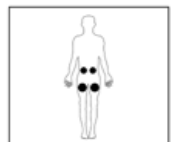
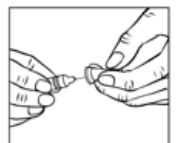
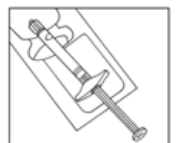
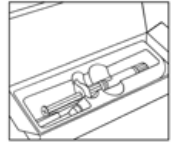
a Novartis company

Prikinstructie Methotrexaat injectie

Hieronder vindt u de prikinstructie voor de methotrexaat injecties van Sandoz. Injecteer altijd precies zoals uw arts en/of verpleegkundige u heeft geïnstrueerd. Raadpleeg bij twijfel uw arts of apotheker. Verander de dosering niet zonder uw arts te raadplegen. Lees voor gebruik de bijsluiter. **Let op: medicatie één keer per week toedienen.**

Prikinstructie

1. Open de doos en lees aandachtig de bijsluiter. Neem de binnenverpakking uit de doos (met de voorgevulde injectiespuit en de verpakking met de naald). Open de binnenverpakking door aan het klepje van de hoek te trekken. Neem de voorgevulde injectiespuit uit de binnenverpakking.
2. Verwijder (draai) de grijze rubberen dop van de spuit en raak de opening van de spuit niet aan.
3. Leg de spuit terug in de binnenverpakking en houd ze binnen handbereik. De gele oplossing kan er niet uitvloeien.
4. Open de verpakking met naald door aan de hoekflap te trekken. Raak de steriele ronde opening niet aan. Om dit te vermijden, houd het onderste uiteinde van de verpakking van de naald vast.
5. Bevestig de naald met de verpakking op de injectiespuit en draai vast (met de klok mee). Leg de voorgevulde spuit nu op een gemakkelijk bereikbare plaats. De spuit hoeft niet van eventuele luchtbelletjes te worden ontdaan.
6. Kies een injectieplaats.
7. Ontsmet de injectieplaats met het alcoholdoekje. Maak met het doekje een cirkelvormige beweging. Raak dit gebied niet meer aan voordat u injecteert.
8. Verwijder het dopje van de naald. Leg het dopje op zijn zij. U mag de steriele naald niet aanraken. Als dit zou gebeuren, raadpleeg uw arts of apotheker over het gebruik van een andere naald. Maak een huidplooi met twee vingers en plaats de injectie loodrecht in de huidplooi.
9. Breng de naald volledig in de huidplooi. Duw daarna traag de zuiger van de spuit in en injecteer alle vloeistof in de huid.
10. Verwijder de naald voorzichtig en dep de injectieplaats droog met een doekje. Wrijf niet aangezien dit irritatie kan veroorzaken op de injectieplaats.
11. Voor de veiligheid, steek de naald voorzichtig terug in het dopje. Druk het dopje terug op zijn plaats.
12. Stop de gebruikte injectiespuit (met naald en dopje erop) in de speciale naaldencontainer. Breng volle naaldencontainers naar uw apotheek. Gebruikte spuiten nooit met het huisvuil weggoien.



Heeft u nog vragen. Vraag het uw arts of apotheker.