

Flamigel®

Indicaties

Flamigel® is een hydroactieve colloïd gel voor de behandeling van lichte wonden. Flamigel® ondersteunt het snel helen van de huid door de wond te bedekken en door een optimaal vochtig helingsmilieu te creëren. Flamigel® is bestemd voor gebruik op oppervlakkige brandwonden en op lichte wonden (bijv. schaafwonden, snijwonden). Flamigel® mag ook gebruikt worden op open wonden (indien er geen belangrijke beschadiging van de lederhuid (dermis) is) en op oppervlakkige doorligwonden (enkel onder toezicht van een arts of verpleegkundige).

Eigenschappen

De hydroactieve colloïd formule van Flamigel® kan de pijn van lichte wonden snel helpen verzachten dankzij haar koel effect. Het helpt optimale helingsvoorwaarden te creëren om de celhermieuwing te versnellen zodat de wond snel heilt en de kans op littekenvorming vermindert. Bovendien beschermt Flamigel® de wond door een barrière te vormen tegen externe contaminatie. De gel is gemakkelijk aan te brengen, kleeft niet en is niet vettig, bijgevolg is Flamigel® geschikt voor de ganse familie.

Flamigel® kan gebruikt worden op droge of vochtige wonden:

- In het geval van een droge wond, verandert Flamigel® de droge wond in een vochtige wond ("hydrogel" effect). De droge wond absorbeert het water dat Flamigel® bevat. Zo bevordert Flamigel® het oplossen van necrotisch/beschadigd weefsel.
- In het geval van een vochtige wond, wordt het hydrocolloïd van Flamigel® geactiveerd waardoor Flamigel® overmatig vocht absorbeert en de vochtbalans van de wond herstelt ("hydrocolloïd" effect).

Hoe te gebruiken

Niet gebruiken op grote natte of geïnfecteerde wonden tenzij aanbevolen door de arts.

Was de handen vóór en na het behandelen van de wond. Reinig en droog de wond voorzichtig vóór het aanbrengen van de gel.

Bij oppervlakkige brandwonden en lichte wonden (bijv. schaafwonden, snijwonden):

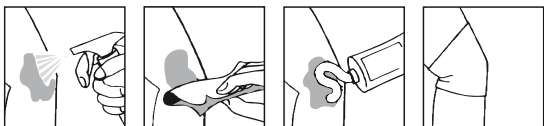
Breng Flamigel® één tot twee maal per dag voorzichtig aan op de wond (in geval van zonnebrand gebruik twee tot zes maal per dag). Flamigel® niet inwrijven.

Indien nodig, bedek de wond met een verband of pleister die je dagelijks vervangt.

Bij open wonden (indien er geen belangrijke beschadiging van de lederhuid (dermis) is) en oppervlakkige doorligwonden (enkel onder toezicht van een arts of verpleegkundige):

Breng een dikke laag (5 mm) Flamigel® aan op de wond, maar vermijd daarbij Flamigel® op de wondranden aan te brengen. Bedek Flamigel® met een steriel niet-klevend verband en bevestig met een hechtpleister of windel. Laat Flamigel® ter plaatse zo lang de gelstructuur intact is. Als nieuwe huidcellen worden gevormd en de wond bijna dicht is, breng dan slechts een dunne laag laag Flamigel® aan om verwerking te vermijden. Indien nodig, bescherm de wondranden.

- Open wonden: vervang dagelijks.
- Oppervlakkige doorligwonden: vervang dagelijks of om de twee dagen.



reinigen drogen aanbrengen bedekken

De gel verwijderen:

- Was de handen voor en na het verwijderen van Flamigel®.
- Flamigel® kan eenvoudig en pijnloos verwijderd worden met een vochtig gaas.

Voorzorgsmaatregelen

- Voor uitwendig gebruik.
- Nevenwerkingen zoals irritaties of allergische reacties zijn zeldzaam.
- Flamigel® niet gebruiken bij gekende allergische reacties aan parabenen of één van de bestanddelen.
- Flamigel® niet gebruiken op de oogleden of in de ogen. Bij contact van Flamigel® met de ogen, spoel de ogen met stromend water en raadpleeg een arts.
- Raadpleeg een arts vóór gebruik van Flamigel® op grote, natte of geïnfecteerde wonden omdat andere aanvullende behandelingen noodzakelijk kunnen zijn.
- Indien de wond opzwelt, rood of pijnlijk wordt of niet geneest na enkele dagen, raadpleeg een arts.
- Bij zwangerschap of het geven van borstvoeding, vraag advies aan een arts vóór het gebruik van Flamigel®.

Bewaring

- Bewaar op kamertemperatuur (< 25 °C), op een droge plaats en in de originele verpakking.
- Sluit de tube na gebruik.
- Flamigel® niet gebruiken na de vervaldatum weergegeven op de verpakking.

Flamigel®

Indicaties

Flamigel® est un gel hydroactif colloïdal destiné au traitement des petites plaies, qui favorise la cicatrisation rapide de la peau en couvrant la plaie et en constituant un milieu humide propice à la cicatrisation. Flamigel® sert à traiter les brûlures superficielles et les petites plaies (par exemple écorchures, coupures). Flamigel® peut également être utilisé sur les plaies ouvertes (sans atteinte importante du derme) et les escarres superficielles (uniquement sous la surveillance d'un médecin ou d'une infirmière).

Propriétés

La formule hydroactieve colloïdale de Flamigel® contribue à apaiser rapidement la douleur causée par les petites plaies grâce à son effet rafraîchissant. Elle contribue à créer des conditions de cicatrisation optimales afin d'accélérer le renouvellement des cellules. Ainsi, la plaie cicatrise plus rapidement et le risque de formation de cicatrices est réduit. Le gel forme un pansement sur la plaie et la protège contre toute contamination externe. Il convient à toute la famille, il est facile à appliquer, ne colle pas et n'est pas gras.

Flamigel® peut être utilisé sur les plaies sèches ou humides :

- Dans le cas d'une plaie sèche, Flamigel® hydrate la plaie (effet « hydrogel »). Celle-ci absorbe l'eau contenue dans Flamigel®, ce qui favorise la dissolution des tissus nécrosés/lésionnés.
- Dans le cas d'une plaie humide, l'hydrocolloïde contenu dans Flamigel® est activé ; le gel absorbe l'excès d'exsudat et rétablit l'équilibre hydrique dans la plaie (effet « hydrocolloïde »).

Mode d'emploi

N'utilisez pas ce gel sur des plaies extensives suintantes ou infectées, sauf sur la recommandation d'un médecin. Lavez-vous les mains avant et après le traitement de la plaie. Nettoyez et séchez délicatement la plaie avant d'appliquer le gel.

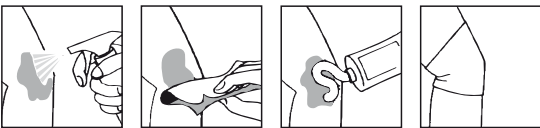
Pour les brûlures superficielles et les petites plaies (par exemple écorchures, coupures)

Appliquez soigneusement Flamigel® sur la plaie (sans frotter) une ou deux fois par jour (en cas de soleil, appliquez deux à six fois par jour). Si nécessaire, recouvrez la plaie d'un sparadrap ou d'un pansement, à changer tous les jours.

Pour les plaies ouvertes (sans atteinte importante du derme) et les escarres superficielles (uniquement sous la surveillance d'un médecin ou d'une infirmière) :

Appliquez une couche épaisse (5 mm) de Flamigel® sur la plaie en évitant les bords de la plaie. Recouvrez Flamigel® d'un pansement non adhésif stérile et le maintenir avec de la gaze ou un bandage. Laissez Flamigel® aussi longtemps que la structure du gel restera intacte. Lorsque de nouvelles cellules cutanées commencent à se former et que la plaie se referme petit à petit, appliquez une fine couche de Flamigel® pour éviter la fragilisation. Si nécessaire, protégez les bords de la plaie.

- Plaies ouvertes : changez le pansement tous les jours.
- Escarres superficielles : changez le pansement tous les jours ou tous les deux jours.



Nettoyer Sécher Appliquer Recouvrir

Retrait du gel:

- Lavez-vous les mains avant et après avoir retiré Flamigel®.
- Flamigel® peut être retiré simplement et sans douleur à l'aide d'une gaze humide.

Précautions

- Pour usage externe.
- Les effets indésirables tels que les irritations ou les réactions allergiques sont rares.
- N'utilisez pas Flamigel® en cas de réaction allergique connue aux parabènes ou à l'un des composants.
- N'utilisez pas Flamigel® sur les paupières ou dans les yeux. Si Flamigel® entre en contact avec les yeux, rincez-les à l'eau courante et consultez un médecin.
- Pour les plaies très suintantes ou infectées, consultez un médecin avant d'utiliser Flamigel® car d'autres traitements complémentaires pourraient être requis.
- Si la plaie enflie, rougit ou devient douloureuse, ou s'il n'y a pas de début de cicatrisation après quelques jours, consultez à un médecin.
- Durant la grossesse ou l'allaitement, consultez un médecin avant d'utiliser Flamigel®.

Conditions de conservation

- Conservez à température ambiante (< 25°C), dans un endroit sec et dans l'emballage d'origine.
- Refermez le tube après utilisation.
- N'utilisez pas Flamigel® après la date de péremption indiquée sur l'emballage.

Flamigel®

Anwendungsgebiete

Flamigel® ist ein hydroaktives Kolloidgel zur Behandlung kleiner Wunden, das eine rasche Heilung der Haut unterstützt, indem es sich über die Wunde legt und somit ein optimales feuchtes Umfeld für die Wundheilung erzeugt. Flamigel® ist für die Behandlung von leichten Verbrennungen und kleinen Wunden (z.B. Schürf- oder Schnittwunden) vorgesehen. Flamigel® kann auch bei offenen Wunden (ohne tiefergehende Gewebeschädigung) sowie bei oberflächlichem Wundliegen (Dekubitus) (nur unter Aufsicht von medizinischem Fachpersonal) angewendet werden.

Eigenschaften

Flamigel® enthält ein hydroaktives Kolloid und hilft auf Grund seiner kühlenden Wirkung rasch dabei, den Schmerz bei kleinen Wunden zu lindern. Es unterstützt die Schaffung optimaler Bedingungen für die Wundheilung und beschleunigt somit die Zellerneuerung; die Wunde kann schnell heilen und die Wahrscheinlichkeit von Narbenbildung wird verringert. Zudem schützt Flamigel® die Wunde wie ein Polster vor externer Verunreinigung. Dieses einfach aufzutragende, nicht klebende und nicht fettende Gel ist für die ganze Familie geeignet.

Flamigel® ist sowohl für trockene als auch für nässende Wunden geeignet:

- Trockene Wunden werden durch Flamigel® befeuchtet ("Hydrogel"-Effekt). Die trockene Wunde absorbiert das in Flamigel® enthaltene Wasser, wodurch die Beseitigung von abgestorbenem und geschädigtem Gewebe gefördert wird.
- Bei nässenden Wunden wird das in Flamigel® enthaltene Hydrokolloid aktiviert. Flamigel® nimmt die überschüssige Wundflüssigkeit auf und bringt den Wasserhaushalt der Wunde wieder ins Gleichgewicht ("Hydrokolloid"-Effekt).

Hinweise zur Anwendung

Wenden Sie Flamigel® bei stark nässenden oder infizierten Wunden nur auf Anweisung Ihres Arztes an. Waschen Sie sich vor und nach der Behandlung der Wunde die Hände. Säubern und trocknen Sie die Wunde vorsichtig, bevor Sie das Gel auftragen.

Bei leichten Verbrennungen und kleinen Wunden (z.B. Schürf- oder Schnittwunden):

Tragen Sie Flamigel® ein- bis zweimal täglich (bei Sonnenbrand zwei- bis sechsmal täglich) vorsichtig (ohne zu reiben) auf die Wunde auf. Decken Sie die Wunde bei Bedarf mit einem Pflaster oder Verband ab und wechseln Sie die Abdeckung täglich.

Bei offenen Wunden (ohne tiefergehende Gewebeschädigung) und oberflächlichem Dekubitus (nur unter Aufsicht von medizinischem Fachpersonal):

Tragen Sie eine dicke Schicht Flamigel® (5 mm) auf die Wunde auf. Vermeiden Sie hierbei so weit wie möglich den Kontakt mit den Wundrändern. Decken Sie Flamigel® mit einer sterilen, nicht klebenden Kompresse ab und fixieren Sie diese durch einen Verband. Belassen Sie Flamigel® auf der Wunde, so lange die Gelschicht intact ist. Wenn sich neue Hautzellen bilden und sich die Wunde schließt, tragen Sie für eine bessere Heilung nur noch eine dünne Schicht Flamigel® auf. Schützen Sie bei Bedarf die Wundränder.

- Bei offenen Wunden: täglich erneuern.
- Bei oberflächlichem Dekubitus: alle 1 bis 2 Tage erneuern.



Säubern Trocken Auftragen Abdecken

Gel entfernen:

- Waschen Sie sich vor und nach der Entfernung von Flamigel® die Hände.
- Flamigel® kann einfach und schmerzlos mit feuchter Gaze abgenommen werden.

Vorsichtsmaßnahmen

- Zur äußerlichen Anwendung.
- Nebenwirkungen wie Hautreizungen oder allergische Reaktionen treten selten auf.
- Verwenden Sie Flamigel® nicht bei einer bekannten Allergie gegen Parabene oder andere Inhaltsstoffe von Flamigel®.
- Wenden Sie Flamigel® nicht auf den Augenlidern oder in den Augen an. Kommen Augen in Kontakt mit Flamigel®, spülen Sie die Augen unter fließendem Wasser aus und suchen Sie einen Arzt auf.
- Konsultieren Sie einen Arzt, bevor Sie Flamigel® bei stark nässenden oder infizierten Wunden anwenden, da möglicherweise eine zusätzliche Behandlung erforderlich ist.
- Sollten Schwellungen, Rötungen oder Schmerzen im Wundbereich auftreten oder sollte die Wundheilung nicht innerhalb weniger Tage einsetzen, suchen Sie einen Arzt auf.
- Schwangere oder stillende Mütter sollten Flamigel® nur nach Rücksprache mit ihrem Arzt anwenden.

Hinweise zur Aufbewahrung

- Lagern Sie Flamigel® bei Zimmertemperatur (< 25 °C) an einem trockenen Ort und in der Originalverpackung.
- Verschließen Sie die Tube nach Gebrauch wieder.
- Verwenden Sie Flamigel® nicht mehr nach Ablauf des auf der Verpackung angegebenen Verfallsdatums.

CE 0344

1056 • Date of issue: 2010/04 • art. no. 0903-919/B

Flamigel®

Indicaties

Flamigel® is a hydro-active colloid gel for the treatment of minor wounds which supports the fast healing of skin by covering the wound and creating an optimal moist healing environment. Flamigel® is for use on superficial burns and minor wounds (e.g. grazes, cuts). Flamigel® may also be used in open wounds (without substantial breach of the dermis) and superficial bedsores (only under supervision of a doctor or a nurse).

Properties

Flamigel® hydro-active colloid formulation can quickly help soothe the pain of minor wounds due to its cooling effect. It helps to create optimal healing conditions to accelerate cell renewal, allowing the wound to heal fast and so reduce the likelihood of scarring. The gel also cushions the wound to provide a barrier against external contamination. Suitable for the whole family this gel is easily applied, non-sticky and non-greasy.

Flamigel® can be used for dry or wet wounds:

- In case of a dry wound Flamigel® turns the dry wound into a moist one ("hydrogel" effect). The dry wound absorbs the water contained in Flamigel® and promotes the dissolution of necrotic/damaged tissue.
- In case of a wet wound, the hydrocolloid of Flamigel® is activated and consequently Flamigel® absorbs excessive fluid from the wound and restores the water balance in the wound ("hydrocolloid" effect).

How to use

Do not use on extensive weeping or infected wound unless recommended by your doctor. Wash hands before and after treating the wound. Clean and dry the wound gently before applying the gel.

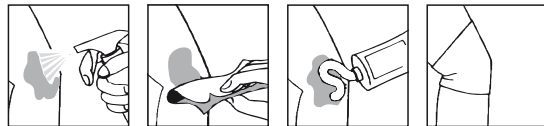
For superficial burns and minor wounds (e.g. grazes, cuts)

Carefully apply Flamigel® to the wound (without rubbing) once or twice per day (in case of sunburn apply twice to six times daily). If necessary, cover the wound with a plaster or dressing and change daily.

For open wounds (without substantial breach of the dermis) and superficial bedsores (only under supervision of a doctor or a nurse):

Apply a thick layer of Flamigel® (5 mm) onto the wound minimising contact with the wound edges. Cover Flamigel® with a sterile non-adhesive dressing and fix with gauze or a bandage. Leave Flamigel® in place as long as the gel structure is intact. When new skin cells start to form and the wound is closing, only apply a thin layer of Flamigel® to prevent weakening. If necessary, protect the wound edges.

- Open wounds: change daily.
- Superficial bedsores: change daily or every two days.



clean dry apply cover

Removing the gel:

- Wash hands before and after removing Flamigel®.
- Flamigel® can be removed simply and painlessly with wet gauze.

Precautions

- For external use.
- Side-effects such as irritations or allergic reactions are rare.
- Do not use Flamigel® when there is a known allergic reaction to parabens or any of the ingredients.
- Do not use Flamigel® on the eyelids or in the eyes. If Flamigel® comes into contact with the eyes rinse the eyes with running water and consult a doctor.
- On extensive weeping or infected wounds, consult a doctor before using Flamigel® because other complementary treatments might be necessary.
- If the wound becomes swollen, reddened or painful, or doesn't start to heal within a few days seek medical advice.
- If you are pregnant or breast-feeding, ask a doctor before using Flamigel®.

Storage conditions

- Store at room temperature (< 25°C), in a dry place and in the original packaging.
- Close the tube after use.
- Do not use Flamigel® after the expiry date shown on the pack.

Ingredients

Acid colloïdal hydrocolloïd, Arginine, Purified water, Macrogol, Branch Chained Fatty Acid (BCFA), Methyl-p-hydroxybenzoate (E218), Propyl-p-hydroxybenzoate (E216), Disodium EDTA.

How supplied

Tubes of 10 g, 50 g and 250 g. Not all pack sizes may be marketed.

Manufacturer

 Flen Pharma NV/SA, Blauwsteenstraat 87, B-2550 Kontich, Belgium
www.flenpharma.com – info@flenpharma.com MADE IN BELGIUM

Distributor

 NOVARTIS Novartis Consumer Health NV/SA, Medialaan 30/5 - 1800 Vilvoorde (Belgium)

Medical Device